
EMISSOR Departamento de Gestão de Áreas Públicas e
de Proteção Florestal

NÚMERO RIF01/2017

DATA 19/06/2017

TÍTULO RELATÓRIO PROVISÓRIO EXTRAORDINARIO DE INCÊNDIOS FLORESTAIS - 2017

**RELATÓRIO PROVISÓRIO EXTRAORDINARIO DE
INCÊNDIOS FLORESTAIS
– 2017 –**

19 DE JUNHO

(versão extraordinária relativa aos incêndios começados em 17 de junho nos concelhos de Pedrógão Grande, Figueiró dos Vinhos, Alvaiázere, Penela e Góis)



RELATÓRIO

EMISSOR Departamento de Gestão de Áreas Públicas e
de Proteção Florestal

NÚMERO: RIF01/2017
DATA: 19/06/2017

Informação estatística sobre áreas ardidas provisórias referente às principais ocorrências registadas na região centro em 17 de junho de 2017

Elaborado pelo Departamento de Gestão de Áreas Públicas e de Proteção Florestal

Fonte: ICNF – Sistema de Gestão de Informação de Incêndios Florestais



EMISSOR Departamento de Gestão de Áreas Públicas e de Proteção Florestal

NÚMERO: RIF01/2017

DATA: 19/06/2017

1.

Tendo em conta a excecionalidade que representam os 5 grandes incêndios **em curso** na região centro do país, que deflagraram no passado fim-de-semana, justifica-se a publicação do presente relatório extraordinário.

No que respeita a estimativas de áreas ardidas, assinala-se que, à data da publicação deste relatório, os cinco grandes incêndios¹ ocorridos em 17 de junho, que se terão juntado num único incêndio (ver Figura 5) ainda apresentavam frentes ativas, pelo que ainda não existe um apuramento final da extensão de área ardida. Contudo, dada a magnitude da área ardida, optou-se por publicar o presente relatório extraordinário de forma a reportar a contabilização da área ardida (necessariamente provisória) provocada por estes cinco grandes incêndios.

Contabilizando de forma conjunta a área ardida provisória dos cinco grandes incêndios de 17 de junho, esta ascende a 52.992 hectares, devendo estas áreas depois de encerradas as respetivas ocorrências ser incluídas no próximo relatório preliminar quinzenal de 30 de junho.

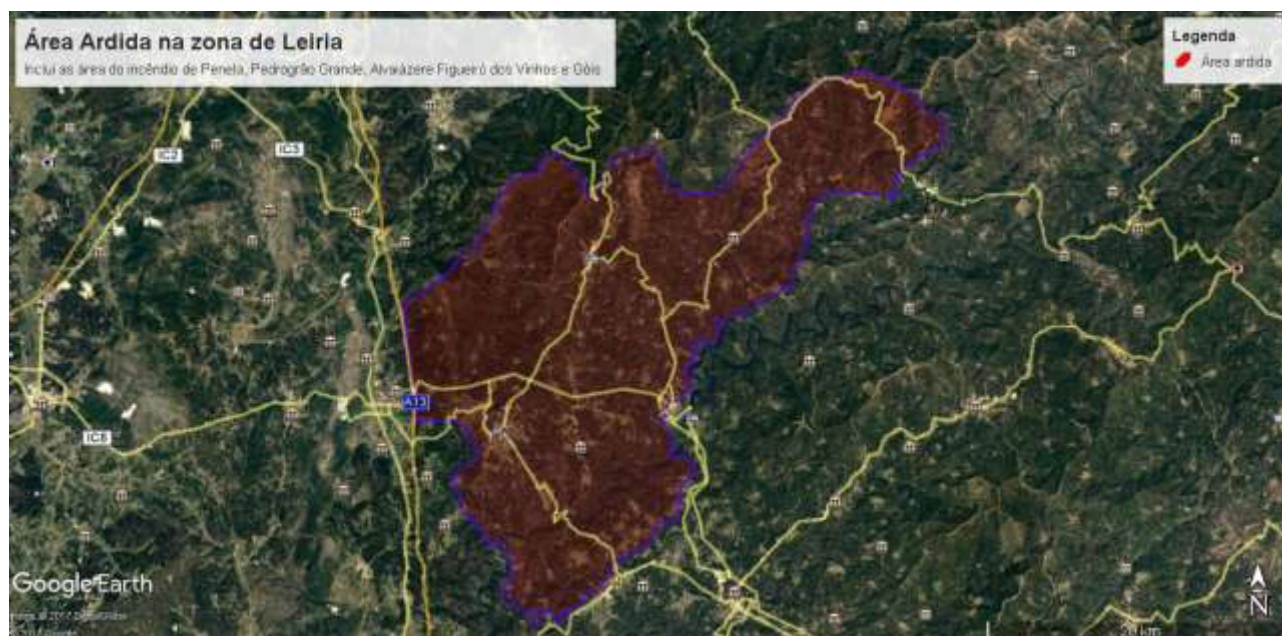


Figura 1 – Delimitação da área ardida conjunta dos incêndios de Pedrógão Grande, Figueiró dos Vinhos, Alvaiázere, Penela e Góis

¹ Pedrógão Grande (Escalos Fundeiros), Figueiró dos Vinhos (Noninhos Fundeiros), Alvaiázere (Cabeças), Penela (Pardieiros Fundeiros) e Góis (Fonte Limpa)



EMISSOR Departamento de Gestão de Áreas Públicas e de Proteção Florestal

NÚMERO: RIF01/2017

DATA: 19/06/2017

Quadro 1 – Número de ocorrências e área ardida em Portugal Continental, por ano, entre 1 de janeiro e 18 de junho

Anos	Ocorrências (nº)			Reacendimentos (nº)	Área ardida (ha)		
	Fogachos (Área <1ha)	Incêndios Florestais	Total		Povoamentos	Matos	Total
2007	2.558	365	2.923	43	443	901	1.343
2008	3.138	863	4.001	62	1.234	3.090	4.324
2009	5.857	2.220	8.077	363	5.559	13.754	19.312
2010	1.959	410	2.369	86	752	2.162	2.914
2011	3.621	914	4.535	482	1.980	5.515	7.495
2012	7.283	2.682	9.965	755	14.527	21.278	35.805
2013	1.932	396	2.328	74	1.390	1.599	2.989
2014	2.072	463	2.535	130	2.286	3.239	5.525
2015	4.217	1.477	5.694	446	7.564	7.758	15.321
2016	1.004	231	1.235	20	416	919	1336
2017 SGIF²	4.245	1.515	5.760	402	4.917	10.267	15.184
5 grandes incêndios³	-	-	-	-	-	-	52.992
Média 2007-2016	3.364	1.002	4.366	246	3.615	6.022	9.636

A Figura 2 apresenta as áreas ardidas⁴, à data de 19 de junho, cartografadas em imagens do satélite Modis (com uma resolução espacial de 250 metros) pelo Sistema Europeu de Informação de Incêndios Florestais do Centro de Investigação Comum da Comissão Europeia (EFFIS-JRC/CE).

² Dados provisórios constantes na base de dados do SGIF correspondente ao período de 1 janeiro a 15 junho.

³ Estimativa provisória da área ardida provocada pelos cinco grandes incêndios de 17 de junho (à data do relatório ainda existiam frentes ativas).

⁴ O mapa apresentado inclui áreas ardidas e áreas sujeitas a fogo controlado. Apenas será possível retirar estas últimas no relatório anual das áreas ardidas e incêndios florestais.



EMISSOR Departamento de Gestão de Áreas Públicas e de Proteção Florestal

NÚMERO: RIF01/2017

DATA: 19/06/2017



Figura 2 – Distribuição das áreas ardidas em Portugal em 2017, reportado a 18 de junho.

Fonte: EFFIS – JRC/CE

Nota: A cartografia disponibilizada pelo EFFIS do JRC resulta da análise de imagens do satélite MODIS com uma resolução espacial de 250 metros, garantido a identificação de todos os incêndios com uma extensão superior a 40 hectares (podendo pontualmente identificar incêndios com áreas inferiores)



EMISSOR Departamento de Gestão de Áreas Públicas e
de Proteção Florestal

NÚMERO: RIF01/2017
DATA: 19/06/2017

