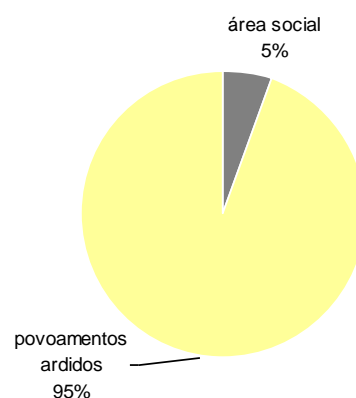
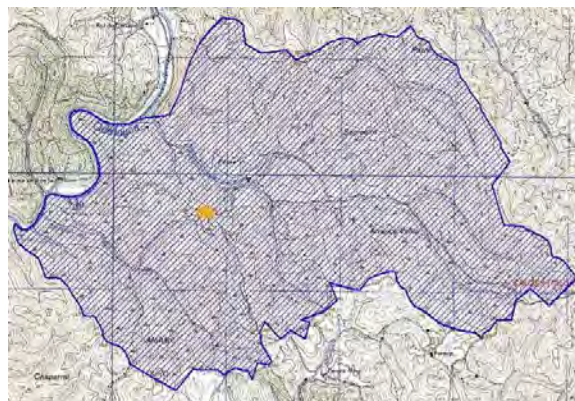


## 7. PORTFOLIO DAS MATAS NACIONAIS GERIDAS PELA AFN

### Mata Nacional da Herdade da Parra

Algarve



**Distrito:** Faro                      **Concelho:** Silves

**PROF:** Algarve, Funcionalidades – Sp/c/p; Cs, Pd

**Superfície:** 907 ha              **Arborizada:** -

**Principais espécies:**        **Rede viária:** 21 km

Sb, Md, Pm

**Património edificado:** 1 CF

**Submissão ao RF:** 1982

**1.ª Arborização:** n.d.

**1.º Plano de Ordenamento:** n.d.

**SNAC:** SIC – Sítio de Monchique

**PGF:** em vigor (ano de 2011)

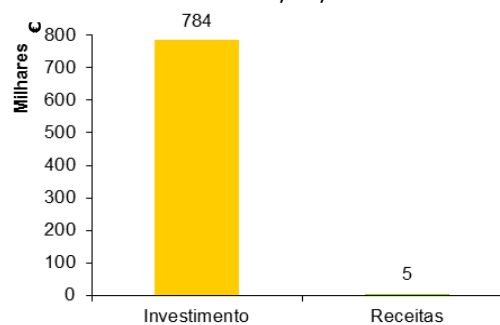
**Investimento:** € 784 154 – arborização e beneficiação  
(2000 a 2011)

€ 78/ha/ano

**Receita:** € 5 399 – mel, plantas, medronho  
(2000 a 2011)

€ 0,5/ha/ano

**Custo de estrutura:** € 5/ha/ano



### Indicadores da Gestão

A Mata Nacional da Herdade da Parra (MNHP), com 907 hectares, foi totalmente percorrida pelo fogo em Agosto de 2003, pelo que no gráfico da página anterior surge sobretudo a classe “povoamentos ardidos”.

As superfícies ocupadas com sobreiro em consociação com o medronheiro e diversas folhosas (que representavam cerca de 95% da superfície da Mata) apresentam uma boa recuperação após incêndio, formando, nesta fase transitória, um coberto arbustivo que reconstituirá, tendencialmente, o tipo de coberto pré-existente. Foram também aqui realizados diversos projetos de recuperação de áreas ardidas, no âmbito do Programa AGRO ou com o apoio de mecenas (CARMIM – Cooperativa Agrícola de Reguengos de Monsaraz).

No período de 2000 a 2011 foram investidos € 784 154 em ações de arborização e rearborização, de controlo de vegetação, de desramações, bem como na realização de desbastes e de cortes culturais, tendo sido intervencionados cerca de 545 hectares. Quanto às receitas obtidas com a comercialização de mel e de plantas, o seu valor (no período de 2000 a 2011) foi de € 5 399.

Exerce a sua atividade profissional na MNHP um funcionário da AFN, afetando cerca de 20 % do seu período laboral às atividades relacionadas com a administração/gestão da Mata, o que representa, em termos de custos de estrutura cerca de € 5/ha/ano.

A MNHP insere-se no PROF do Algarve, sendo a 1.ª função a “silvopastorícia, caça e pesca nas águas interiores”, a “conservação” a 2.ª função e a 3.ª função a “produção”.

O PGF, já aprovado, concretiza os objetivos e as metas do PROF, preconizando a promoção da caça e pesca e da biodiversidade, a valorização e o enquadramento das atividades do recreio e do lazer, bem como a futura produção de cortiça.

### Apontamento histórico

No ano de 1982 o Estado adquiriu a propriedade denominada Herdade da Parra, a qual nesse ano foi formalmente submetida a regime florestal total, passando a constituir a Mata Nacional da Herdade da Parra. Desde então e até à data fica sob administração/gestão direta dos Serviços Florestais, hoje representados pela Autoridade Florestal Nacional (Direcção Regional de Florestas do Algarve).

### Património arquitetónico

Na MNHP existem algumas construções das quais destacamos um antigo assento de lavoura (casa de caseiro) que atualmente serve de apoio à atividade da Mata, à atividade apícola e para a produção de medronho. A rede viária tem uma extensão de 21 km.

### Factos singulares

- A recuperação da MNHP ganhou em 2005 um concurso nacional (votação pública na campanha “Escolha uma Causa”) lançado pela CARMIM – Cooperativa Agrícola de Reguengos de Monsaraz, tendo a verba do prémio financiado a rearborização de 120 ha e a recuperação de linhas de água. Neste projeto foram ensaiadas técnicas de arborização e gestão de matos inovadoras em Portugal.
- A MNHP constitui um refúgio de caça, onde existe a caça maior (veado e javali), sendo uma área de grande interesse para o fomento cinegético.
- A produção de medronho e de mel são atividades muito desenvolvidas nesta Mata, existindo ainda um antigo alambique tradicional de produção de aguardente de medronho.
- A Mata desempenhará um papel importante no Plano de Recuperação do Lince-ibérico em Portugal, atendendo ao tipo de habitats altamente favoráveis para esta espécie e suas presas e à proximidade do Centro Nacional de Reprodução do Lince, situado na Herdade da Santinha.
- Uma parte significativa da MNHP, junto à ribeira de Odelouca e seus afluentes, será inundada pelo espelho de água da albufeira da barragem de Odelouca, estando em execução pela empresa Águas do Algarve, SA diversas medidas de compensação ambiental nos terrenos da Mata.
- Na Mata existem parcelas de arborização com *Cupressus*, no âmbito de um projeto europeu de investigação e conservação deste género (CypMed).