

	CONTINENTE	AÇORES	MADEIRA
ocorrência	Res	-	-
categoria	NT	-	-

Taxonomia

Reptilia, Squamata, Lacertidae.

Tipo de ocorrência

Residente.

Classificação

QUASE AMEAÇADO – NT (B2ab(i,ii,iii,iv,v) c(iv))

Fundamentação: A espécie apresenta uma área de ocupação que varia entre 1.900 e 4.000 km². Admite-se que apresente fragmentação elevada e um declínio continuado da extensão de ocorrência, da área de ocupação, da qualidade e quantidade dos habitats, do número de localizações e do número de indivíduos maduros. Espécie com elevada possibilidade de apresentar flutuações acentuadas do número de indivíduos maduros.

Distribuição

Espécie ibero-mediterrânica que ocorre em Portugal, Espanha e Sul de França.

Em Portugal a sua distribuição apresenta-se algo fragmentada, ocorrendo na bacia do Tejo, na região Oeste, nas Beiras interiores, em Trás-os-Montes e parte do Alentejo e Algarve (Godinho *et al.* 1999)

População

Não existem estimativas da densidade populacional em Portugal. No entanto, parece apresentar uma distribuição populacional em baixa densidade, com oscilações consideráveis de efectivos e um ciclo de vida extremamente curto (Barbadillo 1987).

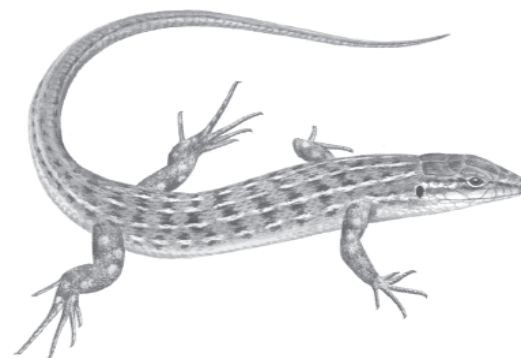
Habitat

Esta lagartixa ocorre preferencialmente em terrenos arenosos áridos ou semi-áridos, com cobertura arbustiva baixa e dispersa correspondendo a habitats abertos

Psammodromus hispanicus Fitzinger, 1826



Lagartixa-do-mato-ibérica



de matos ou pinhais e dunas litorais. Pode ainda ocorrer em habitats rochosos com pouca vegetação ou mesmo em áreas florestadas (Oliveira & Crespo 1989).

Factores de Ameaça

Os principais factores de ameaça para esta espécie são a degradação, fragmentação e redução dos habitats, por acção do Homem, devido fundamentalmente: (i) à urbanização; (ii) à implantação de infra-estruturas; (iii) à florestação densa com resinosas e eucaliptos; (iv) aos incêndios e ainda (v) ao aumento de áreas agrícolas de regadio e cultura intensiva (Carretero *et al.* 2002).

Algumas características biológicas desta espécie, tais como a fraca capacidade de dispersão e a particular demografia, aumentam a sua susceptibilidade à destruição ou degradação dos seus habitats.

Medidas de Conservação

As medidas de conservação mais importantes para esta espécie consistem na efectiva conservação da diversidade dos seus habitats, particularmente na região litoral.

Psammodromus hispanicus Fitzinger, 1826

Lagartixa-do-mato-ibérica

A detecção dos principais núcleos populacionais desta espécie e a monitorização da sua evolução demográfica, a médio prazo, são consideradas também medidas-chave para a sua conservação.

Outra bibliografia consultada

Ferrand de Almeida *et al.* (2001).