



# Ficha de identificação da espécie

## Possíveis confusões com outros insetos

Mais informações e a plataforma para declaração de avistamentos estão disponíveis na internet: <http://www.icnf.pt>

A **Vespa de patas amarelas**, também conhecida como a Vespa Asiática, *Vespa velutina*, é predominantemente preta com uma ampla faixa laranja no abdómen e uma faixa amarela no primeiro segmento. Quando é observada de frente, a sua cabeça é laranja e as suas patas são amarelas nas pontas. Mede entre 17 e 32mm.

A **Vespa Europeia**, *Vespa crabro*, Tem o abdómen predominantemente amarelo pálido, com faixas pretas. A sua cabeça é amarela vista de frente e vermelha vista de cima. O tórax e patas são pretas e encarnadas acastanhadas. As obreiras medem entre 18 e 23mm e as rainhas entre 25 e 35mm.

A **Vespa Oriental**, *Vespa orientalis*, tem o mesmo tamanho que a Vespa Europeia e é na sua totalidade encarnada. Só a cabeça vista de frente é amarela, assim como uma banda que apresenta no abdómen. Só está presente no sudeste da Europa (Itália, Malta, Albânia, Grécia, Chipre, Roménia e Bulgária).

Outras **vespas** são mais pequenas que a vespa asiática, europeia ou oriental. As obreiras medem à volta de 5mm no final do Verão. No entanto, devemos estar alerta para o facto da rainha poder ultrapassar os 20mm, ou seja, o tamanho da vespa asiática, sem cabeça. Na Primavera, estas vespas podem ser maiores que as obreiras das vespas europeia, asiática e oriental.

A **Vespa Mamute**, *Megascolia maculata*, é uma das maiores vespas da Europa, sendo muitas vezes confundida com a Vespa Asiática. Ela está coberta por uma densa camada de pelos e tem um corpo preto brilhante. A sua cabeça é amarela no topo e tem 4 zonas amarelas sem pelos no abdómen. É uma parasita das larvas dos coleópteros, como a melolonta.

A **Vespa Gigante da Madeira**, *Urocerus gigas*, é uma vespa cujas larvas se alimentam da madeira. A banda preta e amarela é facilmente identificável, assim como o seu corpo cilíndrico e as suas antenas totalmente amarelas. A fêmea pode alcançar 45mm de comprimento e tem um longo ovopositor para colocar os ovos nos troncos das árvores. Esta espécie é completamente inofensiva.

A **Abelha Carpinteira**, *Xylocopa violacea*, mede de 20 a 30mm; é totalmente preta com reflexos azul-púrpura. A fêmea desta abelha solitária constrói o seu ninho em madeira morta e podre e recolhe pólen para alimentar as suas larvas.

Muitas **moscas** (Diptera) podem confundir-se com as vespas, mas elas diferem pelo facto de só terem um par de asas, em vez de dois, e porque os seus olhos são mais globulares e as antenas mais curtas.



Vespa Europeia, *Vespa crabro*



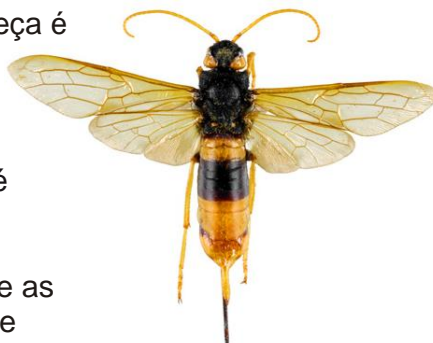
Vespa Oriental, *Vespa orientalis*



Vespa Mediana, *Dolichovespula media*

Vespa Germânica, *Vespula germanica*

Vespa de Papel, *Polistes biglumis*



Vespa Gigante da Madeira, *Urocerus gigas*



Vespa Mamute, *Megascolia maculata*



Abelha Carpinteira, *Xylocopa violacea*



Mosca das flores, *Volucella zonaria*

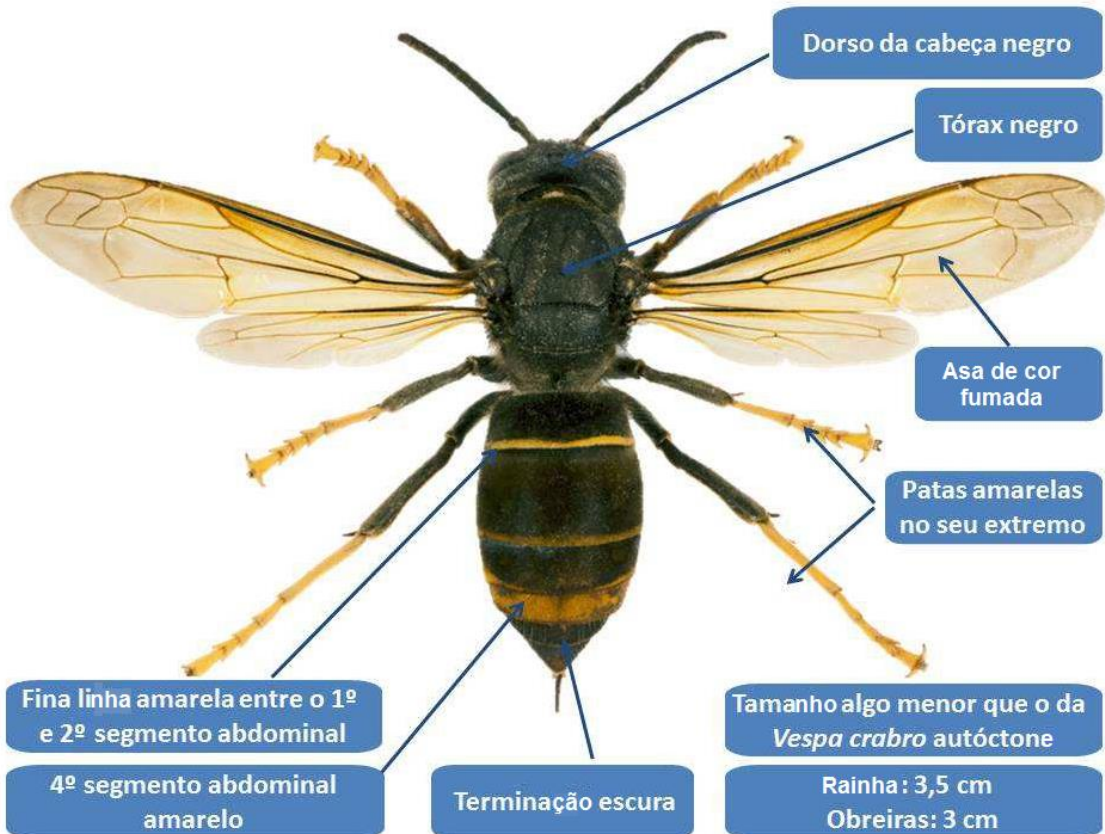


Mosca das flores, *Milesia crabroniformis*

*Vespa crabro*



*Vespa velutina*



Adaptado de “Programa de vixilancia e control fronte á vespa asiática (*Vespa velutina*)”, 2014